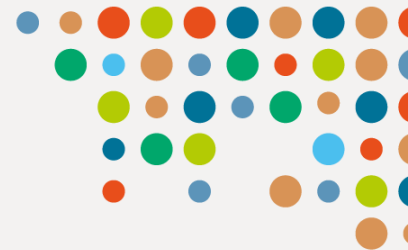




**Pévèle  
Carembault**  
COMMUNAUTÉ DE COMMUNES

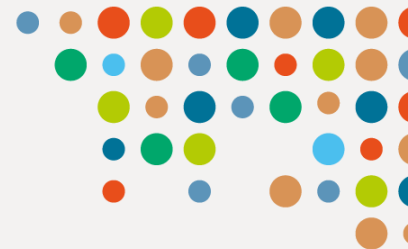
# Présentation des orientations Budgétaires





**Pévèle  
Carembault**  
COMMUNAUTÉ DE COMMUNES

## *1/ Éléments de contexte*



# Contexte national

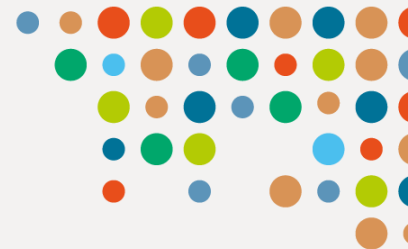
- Revalorisation des bases :  
0,9% Taxe d'habitation  
1,2% Foncier  
0,2% Impôts économiques
  
- Taux d'intérêts :  
hypothèse basse 1,5%

- Effet de structure important dû à l'intégration du SIRIOM et du SYMIDEME
- Articulation Siriom Symideme
- Une majoration en recettes et dépenses de 2M€ en année pleine



**Pévèle  
Carembault**  
COMMUNAUTÉ DE COMMUNES

## *2/ Hypothèses de recettes*



# Recettes fiscales : stabilité des taux progression des bases

- Impôts ménages

Impôts ménages	Evolution physique en %	Evolution nominale en %
TH	1	0,9
TFB	1	1,2
TFNB	-1	0,9
Taux add FNB		

- Impôts entreprises

Impôts entreprises	Evolution physique en %	Evolution nominale en %
CFE	2	0,2
CVAE		
IFER		
TASCOM		
FB commerciaux	1	0,2
FB indus	1	1

# Finalisation de l'harmonisation des taux de TEOM sur le taux le plus bas : 14,17%



Ex interco	2016	2017	Variation 2017	2019	Varation 2019	Variation 2020	Variation totale
Espace en Pévèle	18,30%	16,47%	-10,00%	14,33%	-12,99%	-1,12%	-22,57%
Carembault	20,00%	18,00%	-10,00%	15,66%	-13,00%	-9,51%	-29,15%
Cœur de Pévèle	14,17%	14,17%	0,00%	14,17%	0,00%	0,00%	0,00%
Pays de Pévèle	19,00%	17,10%	-10,00%	14,88%	-12,98%	-4,77%	-25,42%
Sud Pévèlois	19,00%	17,10%	-10,00%	14,88%	-12,98%	-4,77%	-25,42%
Pont-à-marcq	17,00%	15,30%	-10,00%	14,17%	-7,39%	0,00%	-16,65%

# Revalorisation des tarifs calés sur l'inflation & poursuite de la hausse de fréquentation des services

- Le taux d'inflation retenu est défini par la loi de finances : +1,2%
- Jeunesse
  - 2019 la hausse du nombre de jours enfants s'est ralentie à +10%
  - 2020 maintien du même nombre de jours enfants 138 000
- Portage de repas
  - 2019 Hausse plus importante que les années précédentes : + 10%
  - 2020 Hypothèse retenue de +10%

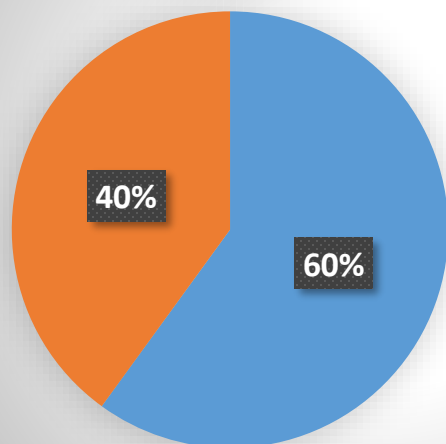


# La lente érosion des dotations



- Année N

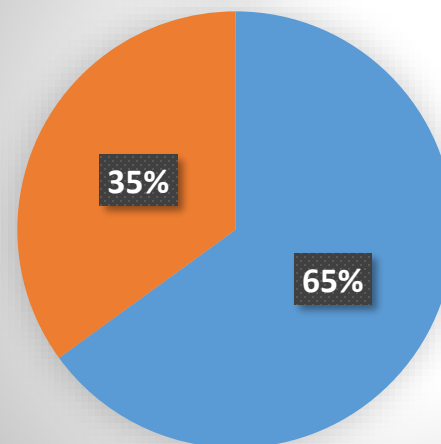
## Dotations



- Dotations dynamiques (DGF interco, DSR, DSU)
- Dotations d'ajustement (DGF Compensations, DCRTP...)

- Année N+1

## Dotations



- Dotations dynamiques (DGF interco, DSR, DSU)
- Dotations d'ajustement (DGF Compensations, DCRTP...)

# Les hypothèses de recettes



	CA 2019 en k€	Retraitements CA en k€	OB en k€	Retraitements OB en k€	Variation en k€	Variation en %
Impôts ménages	9 260		9 435		175	1,9%
Impôts entreprises	11 502		11 630		128	1,1%
TEOM	9 590		9 351		- 239	-2,5%
Autres fiscalités dt FPIC	1 290		1 272		- 18	-1,4%
Rôles supplémentaires	409		150		- 259	-63,3%
Total fiscalité	32 051		31 838		- 213	-0,7%
Dotations	6 140		6 079		- 61	-1,0%
Subventions	2 388		3 669	- 1 743	- 462	-19,3%
Produits de gestion	2 866		2 942		76	2,7%
Produits exceptionnels	371	- 271	30		- 70	-70,0%
<b>Total</b>	<b>43 816</b>	<b>43 545</b>	<b>44 558</b>	<b>42 830</b>	<b>27</b>	<b>-1,6%</b>
Variation %			1,7%	-1,6%		
Valeur absolue			742	- 715		

# La cible de dépenses de fonctionnement

- Taux de progression retenu : 1,2%
  - Base retenue compte administratif estimé 2019 corrigé des effets de structure : 40,78 M€
  - Une part prépondérante des déchets : 12M€ soit 30%
- > Soit une hypothèse d'épargne de 3,8M€.**

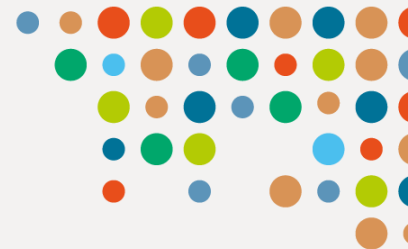
# Point sur l'évolution de la structure du personnel depuis 2014

	Ouverture de postes	Fermeture de postes	Solde
<b>Création/suppression</b>	<b>28,4</b>	<b>23,3</b>	<b>5,1</b>
<b>Transferts entrants/sortants</b>	<b>21,7</b>	<b>9,1</b>	<b>12,6</b>
<b>Internalisation/externalisation</b>	<b>2,0</b>	<b>0,8</b>	<b>1,2</b>
<b>Total</b>	<b>52,1</b>	<b>33,2</b>	<b>18,9</b>



**Pévèle  
Carembault**  
COMMUNAUTÉ DE COMMUNES

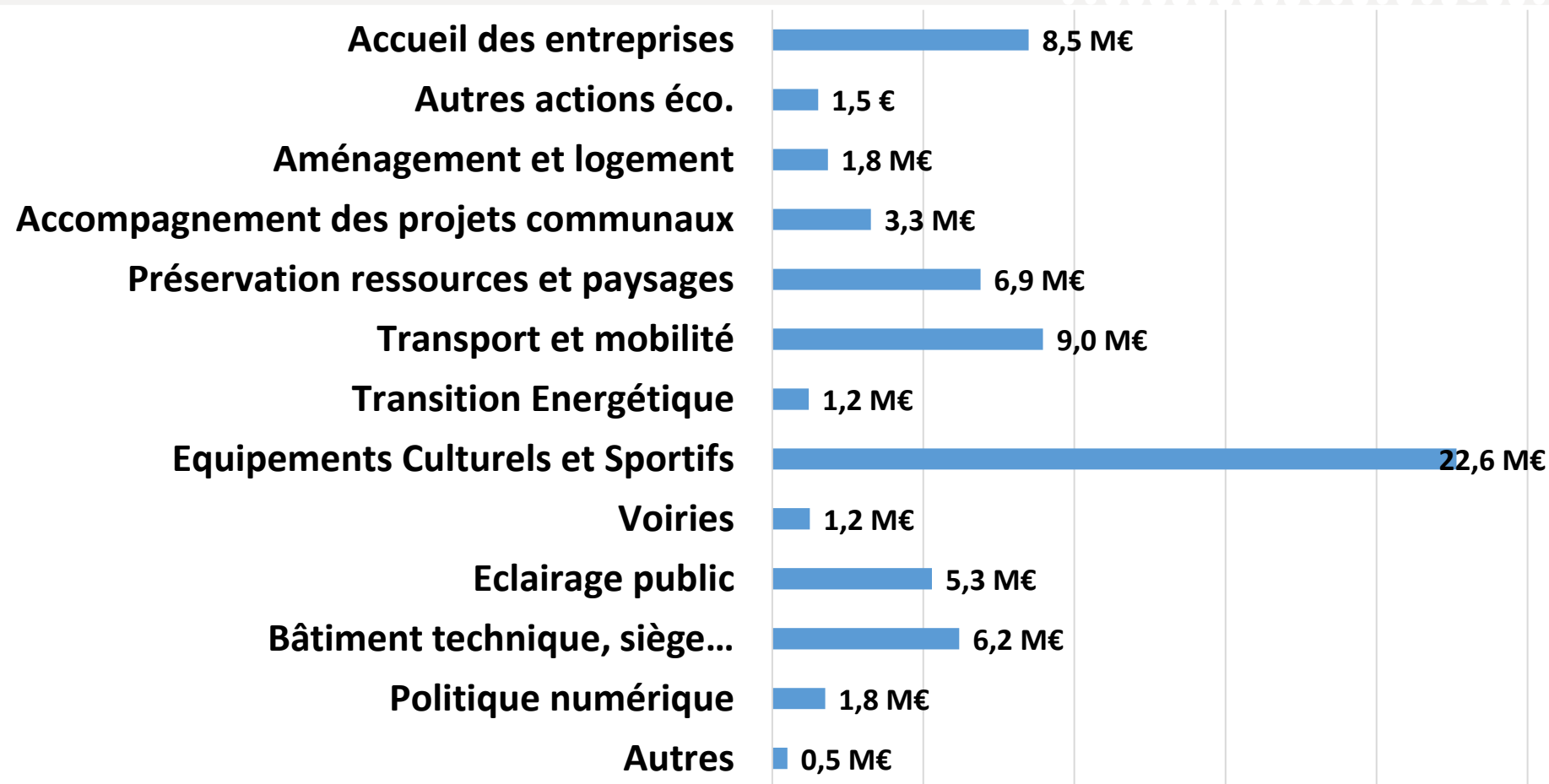
### *3/ Hypothèses d'investissements*



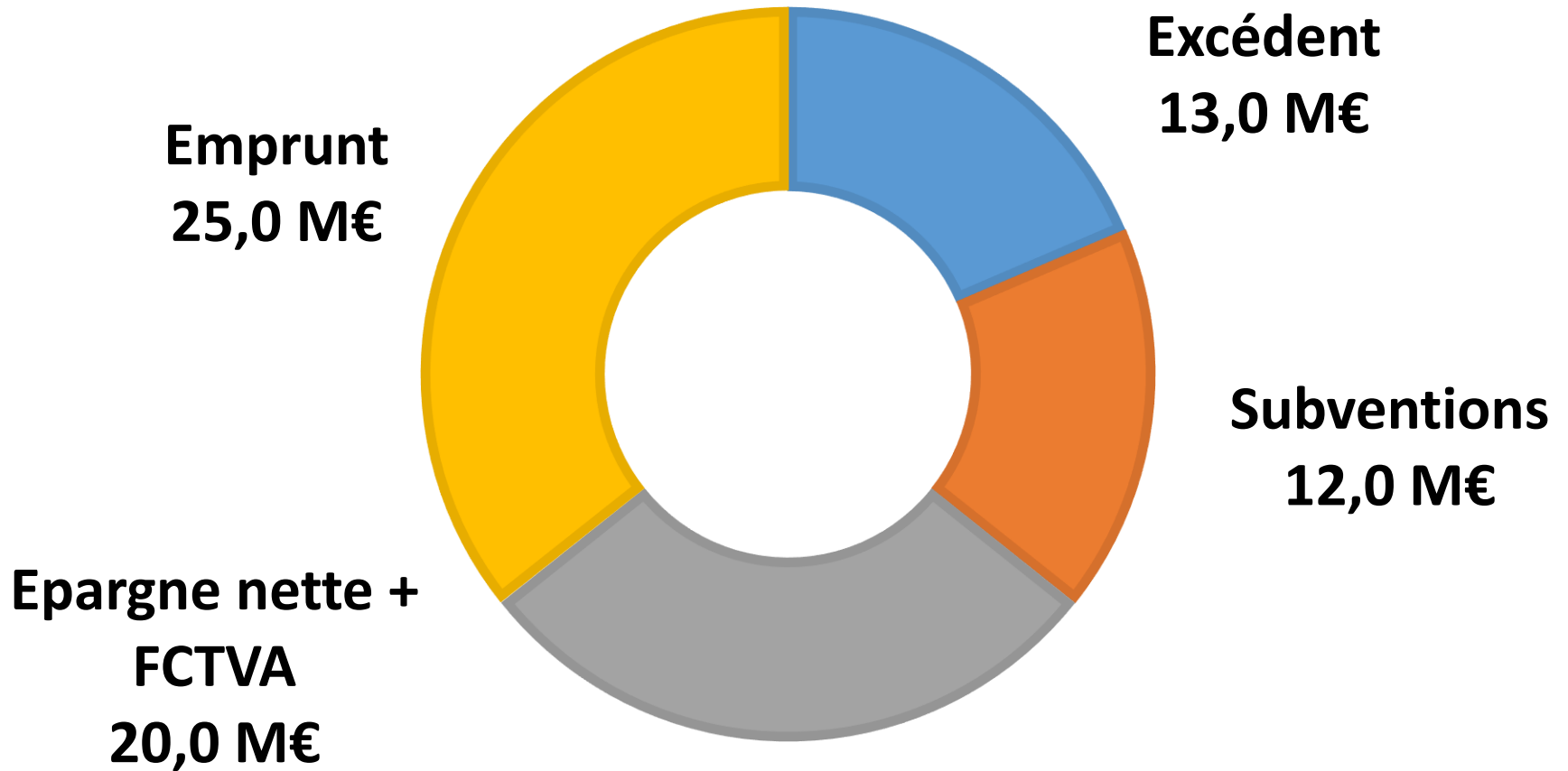
# Budget d'investissement 2020

Politique	BP	RAR	Total
Accueil entreprises	3,20	0,30	3,50
Agricole	0,27	-	0,27
Habitat	0,20	0,50	0,70
Fonds de concours	0,80	2,40	3,20
Cours d'eau	0,90	0,30	1,20
Déchets	1,10	0,15	1,25
Mobilité	5,60	0,70	6,30
Energie	0,20	-	0,20
Culture et sport	11,30	2,70	14,00
Batiments administratifs	1,00	-	1,00
	<b>24,57</b>	<b>7,05</b>	<b>31,62</b>

# Plan pluriannuel d'investissement 2020 -2025



# Financement du PPI : 70M€ sur 6 ans





# La prospective : un scénario viable, mais tendu

## EPARGNE BRUTE ET CAPACITE DE DESENDETTEMENT

