



Financé par



Réduire ses déchets, c'est possible !

Consultation publique pour le projet de
programme local de prévention des déchets

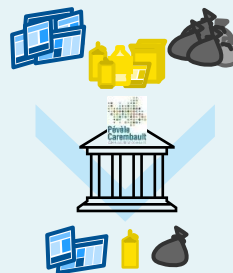
Programme Local de Prévention des DMA

Sensibiliser et communiquer



- Mise à disposition de mémos-tri
- Accompagnement des scolaires
- Sensibilisation en habitat collectif

Être exemplaire



- Diminuer les consommables
- Intégrer la prévention aux achats publics
- Favoriser les événements éco-responsables

- 57 tonnes

Lutter contre le gaspillage alimentaire



- Gourmet Bag
- Sensibilisation en restauration collective
- Renforcer le don alimentaire

- 300 tonnes

Réduire et gérer les biodéchets



- Favoriser le compostage
- Promouvoir le jardinage naturel
- Développer le broyage

- 970 tonnes

Allonger la vie des produits



- Filières de réemploi dans les déchèteries et sur le territoire
- Etude pour un tiers-lieu
- Développer le prêt entre voisins

- 590 tonnes

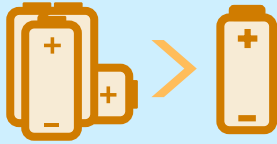
Consommer responsable



- Organiser des ateliers Zéro déchet
- Promouvoir le vrac
- Développer le Stop Pub

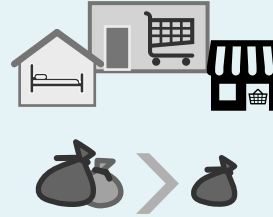
- 350 tonnes

Réduire les déchets dangereux



➤ Sensibilisation des ménages à la toxicité des piles

Réduire les déchets des entreprises



- Accompagner le déploiement de la Passerelle
- Améliorer la connaissance des déchets du BTP

Développer des outils économiques



- Etudier l'instauration de la tarification incitative
- Réguler les apports des professionnels en déchèterie

- 2 130 tonnes

Avec le PLPDMA :

+ de 4 000 tonnes de déchets évitées !

15 agents mobilisés en 6 ans

1 million d'euros dédié à la réduction des déchets

Les acteurs mobilisés

La Communauté de communes Pévèle Carembault

Les **élus** de Pévèle Carembault

Les **services** de Pévèle Carembault (déchets, développement économique, communication, informatique, etc.)

Les membres de Pévèle Carembault

Les **communes** de Pévèle Carembault

Les **établissements scolaires**

Les **habitants** du territoire de Pévèle Carembault

Les institutions

L'**ADEME** Hauts-de-France

La **Région** Hauts-de-France

La **Chambre de commerce et d'industrie** (CCI)

La **Chambre des Métiers et de l'Artisanat** (CMA)

Les **Relais d'assistants maternels** (RAM)

La **Confédération de l'artisanat et des petites entreprises du bâtiment** (CAPEB)

La **Fédération française du Bâtiment** (FFB)

La **Fédération nationale des travaux publics** (FNTP)

Les partenaires associatifs

Association « **Choisis ta planète** »

Ressourceries

Repair'cafés

La **Remise enjouée**

Don de Soie

La **bouquinerie du Sart**

La **Vie est Belt**

Autres associations locales

Les partenaires privés

Les **médias locaux**

Les **organiseurs d'évènements**

Les restaurateurs volontaires

Leclerc Templeuve (Greentag)

Entreprise Gecco

Les entreprises promouvant le vrac