


DIAGNOSTIC AGRICOLE
MONS-EN-PEVELE

7 ET 23 NOVEMBRE 2017

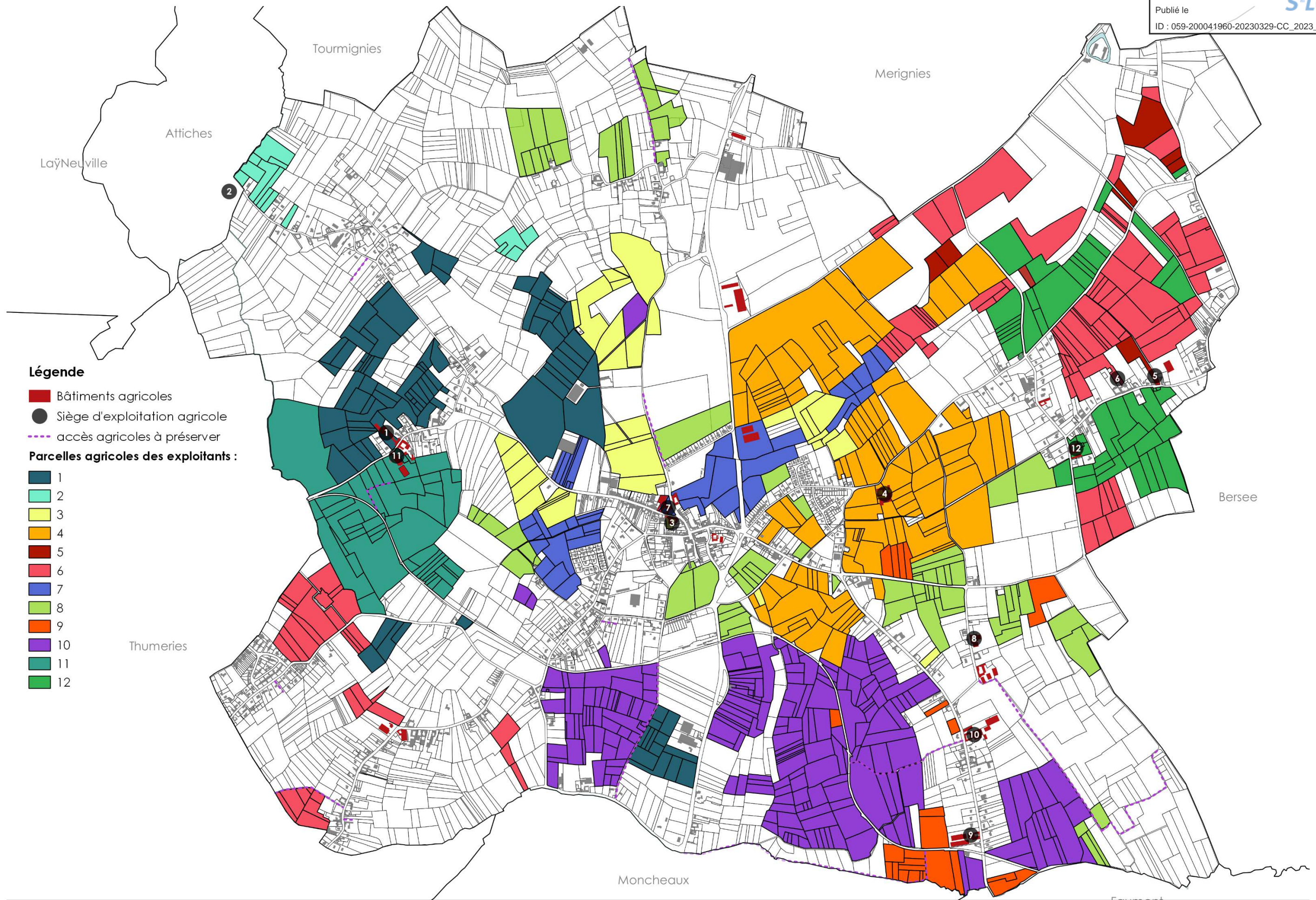
Envoyé en préfecture le 29/03/2023
Reçu en préfecture le 29/03/2023
Publié le 
ID : 059-200041960-20230329-CC_2023_032-DE

N°	Adresse	SAU** sur la commune	SAU sur d'autres communes	SAU totale	Elevage	Classement	Projet de diversification	Projet de construction	Devenir de l'exploitation	Autres
1	Deux villes	60	35	95	25 équidés	Rsd*	Distributeur de légumes, box en prairie, poulailler œufs bio	Poulailler, hangar de stockage, distributeur, boxes	Maintien	Besoin de terrains derrière l'exploitation Si poulailler, risque d'être classé ICPE
2	Attiches	4	16	20	10 vaches laitières	non		Bâtiment proche du site d'exploitation 900m ² mais le PLU d'Attiches ne le permet pas (classement en N) : l'exploitant pourrait donc envisager de l'implanter côté Mons.	Maintien	
3	Rue du Moulin	27,5	5,7	33,2	non	non	Rénovation de bâtiment pour projet d'hébergement.		Maintien	
4	La Vincourt	80	35	115	non	non	Gîte, chambre d'hôtes ou logements dans les anciens bâtiments du corps de ferme	Nouveau bâtiment avec éventuellement photovoltaïque	Maintien	
5	La Vincourt	3,5	15	18,5	non	non		Modification de bâtiment	Maintien	
6	Thumeries	67	13	80	27 vaches laitières	Rsd*	Changement d'élevage envisagé pour équin	Création de fumière bâtiment de stockage céréale et matériel. Pas localisé pour l'instant (contraintes d'accès, ou autre).	Maintien	Souhaite construire sur la commune car 80% de son activité se situe à Mons, mais aujourd'hui impossible à cause

										périmètre de 150m maximum autour des bâtiments existants (bâtiments sur Thumeries).
7	Rue du Moulin	82	26,7	108,7	46 vaches laitières 35 vaches allaitantes	Rsd*		Hangar pour vaches laitières et silo pour regroupement sur le nouveau site avec mise aux normes.	Maintien	Délocalisation de son activité du centre-bourg vers un deuxième site.
8	Rue haute	56	8,7	64,7	23 équidés (pension)	Rsd*		Agrandissement 1000m ² en plus	Maintien	
9	Sec mont	13,2	41	54,2	45 vaches laitières + élèves soit 100 bêtes	Rsd*	Transformation de bâtiments et extension pour gîtes		Maintien	
10	Sec mont	100	75	175	25 équidés	Rsd*		Construction de nouveaux bâtiments	Maintien	
11	Les Deux villes	45	5	50		?				
12	Pavé du Moulin	31	10	41	non	non	Réhabilitation de bâtiments existants pour création de bureaux			

*RSD : Règlement Sanitaire Départementale

** SAU : Surface Agricole Utile



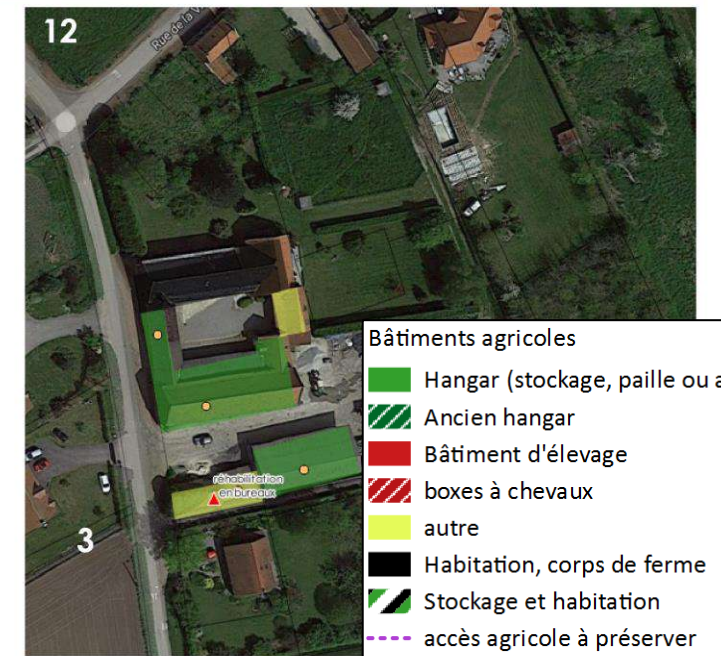
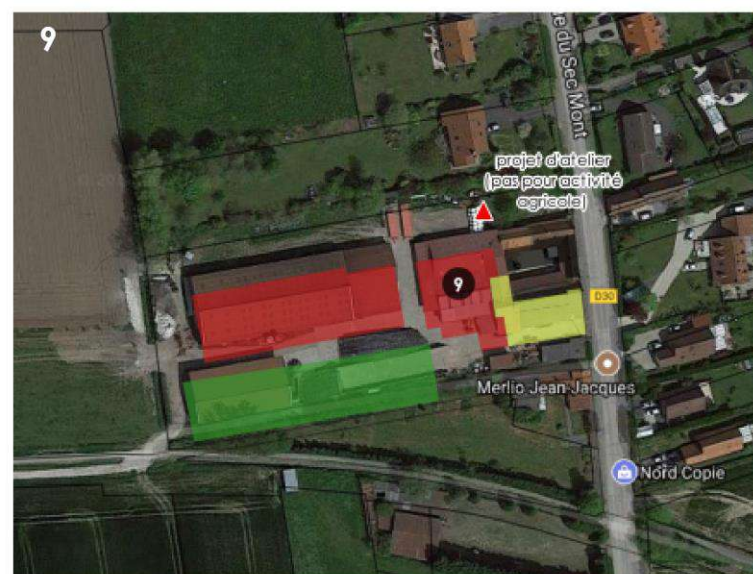
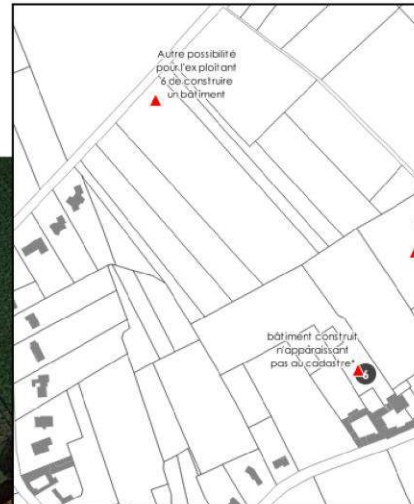
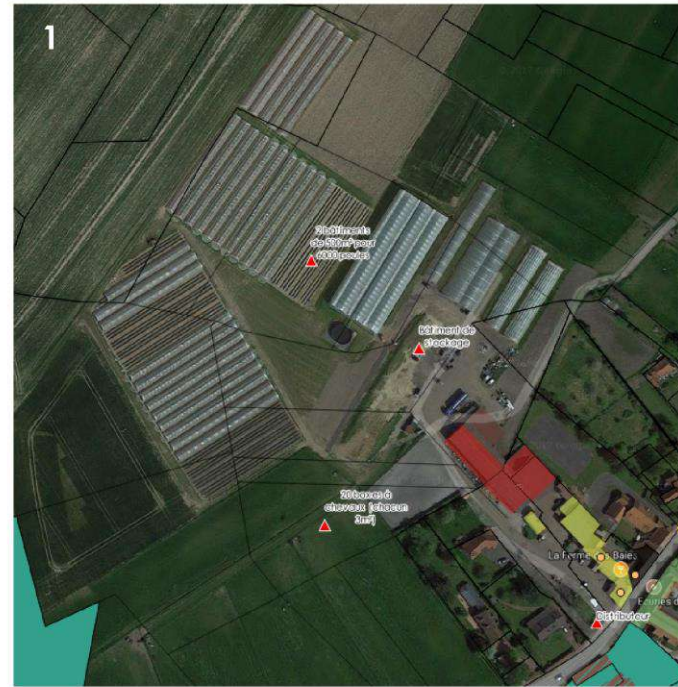
Légende

- Bâtiments agricoles
- Siège d'exploitation agricole
- accès agricoles à préserver

Parcelles agricoles des exploitants :

- 1
- 2
- 3
- 4
- 5
- 6
- 7
- 8
- 9
- 10
- 11
- 12





- Bâtiments agricoles**
- Hangar (stockage, paille ou autre)
 - ▨ Ancien hangar
 - Bâtiment d'élevage
 - ▨ boxes à chevaux
 - autre
 - Habitation, corps de ferme
 - ▨ Stockage et habitation
 - accès agricole à préserver



N°	N° exploit.	Nature
1	1	20 boxes à chevaux (chacun 3m ²)
2	1	2 bâtiments de 500m ² pour 6000 poules
3	2	construction bâtiment stockage matériel et foin avec projet photovoltaïque sur le toit au cas où le PLU d'Attiches n'évolue pas
4	3	Transformation en gîte
5	4	Gîte ou chambre d'hôtes
6	4	Reconversion en logement(s)
7	4	bâtiment de stockage avec éventuellement photovoltaïque sur les toits
8	5	reconstruction du hangar pour du stockage (meme surfacé)
9	5	projet de hangars pour pdt et autre
10	7	projet d'habitation pour élevage
11	8	projet de bâtiment de stockage
12	9	projet d'atelier (pas pour activité agricole)
13	10	extension hangar
14	11	projet de manèges à chevaux (mais dans le cadre de la SAS, pas agricole)
15	1	Bâtiment de stockage

16	1	Distributeur
17	6	bâtiment construit n'apparaissant pas au cadastre
18	6	éventuel projet de construction, si impossible ailleurs
19	6	Ancien bâtiment agricole qui pourrait être repris par l'exploitant
20	6	Autre possibilité pour l'exploitant 6 de construire un bâtiment
21	6	Autre possibilité pour l'exploitant 6 de construire un bâtiment
22	11	réhabilitation en bureaux

Envoyé en préfecture le 29/03/2023

Reçu en préfecture le 29/03/2023

Publié le

S²LO

Projets agricoles
ID : 059-200041960-20230329-CC_2023_032-DE

L'Offrande :



Les Deux Villes :



- ▲ Projets agricoles
- Sièges d'exploitation
- périmètre de 25m
- Périmètre de réciprocité (50m RSD)
- Bâtiments agricoles**
- Hangar (stockage, paille ou autre)
- ▨ Ancien hangar
- Bâtiment d'élevage
- ▨ boxes à chevaux
- autre
- Habitation, corps de ferme
- ▨ Stockage et habitation
- accès agricole à préserver

Envoyé en préfecture le 29/03/2023

Reçu en préfecture le 29/03/2023

Publié le

ID : 059-200041960-20230329-CC_2023_032-DE



Wacca :



- ▲ Projets agricoles
- Sièges d'exploitation
- périmètre de 25m
- Périmètre de réciprocité (50m RSD)
- Bâtiments agricoles
 - Hangar (stockage, paille ou autre)
 - ▨ Ancien hangar
 - Bâtiment d'élevage
 - ▨ boxes à chevaux
 - autre
 - Habitation, corps de ferme
 - ▨ Stockage et habitation
 - accès agricole à préserver

La Pétrie :



- ▲ Projets agricoles
- Sièges d'exploitation
- périmètre de 25m
- Périimètre de réciprocité (50m RSD)
- Bâtiments agricoles**
- Hangar (stockage, paille ou autre)
- Ancien hangar
- Bâtiment d'élevage
- boxes à chevaux
- autre
- Habitation, corps de ferme
- Stockage et habitation
- accès agricole à préserver

La Vacquerie :



- ▲ Projets agricoles
- Sièges d'exploitation
- périmètre de 25m
- Périmètre de réciprocité (50m RSD)
- Bâtiments agricoles**
- Hangar (stockage, paille ou autre)
- ▨ Ancien hangar
- Bâtiment d'élevage
- ▨ boxes à chevaux
- autre
- Habitation, corps de ferme
- ▨ Stockage et habitation
- - - accès agricole à préserver

Le Paradis :



- ▲ Projets agricoles
- Sièges d'exploitation
- périmètre de 25m
- Périmètre de réciprocité (50m RSD)
- Bâtiments agricoles
 - Hangar (stockage, paille ou autre)
 - Ancien hangar
 - Bâtiment d'élevage
 - boxes à chevaux
 - autre
 - Habitation, corps de ferme
 - Stockage et habitation
- - - accès agricole à préserver

Envoyé en préfecture le 29/03/2023

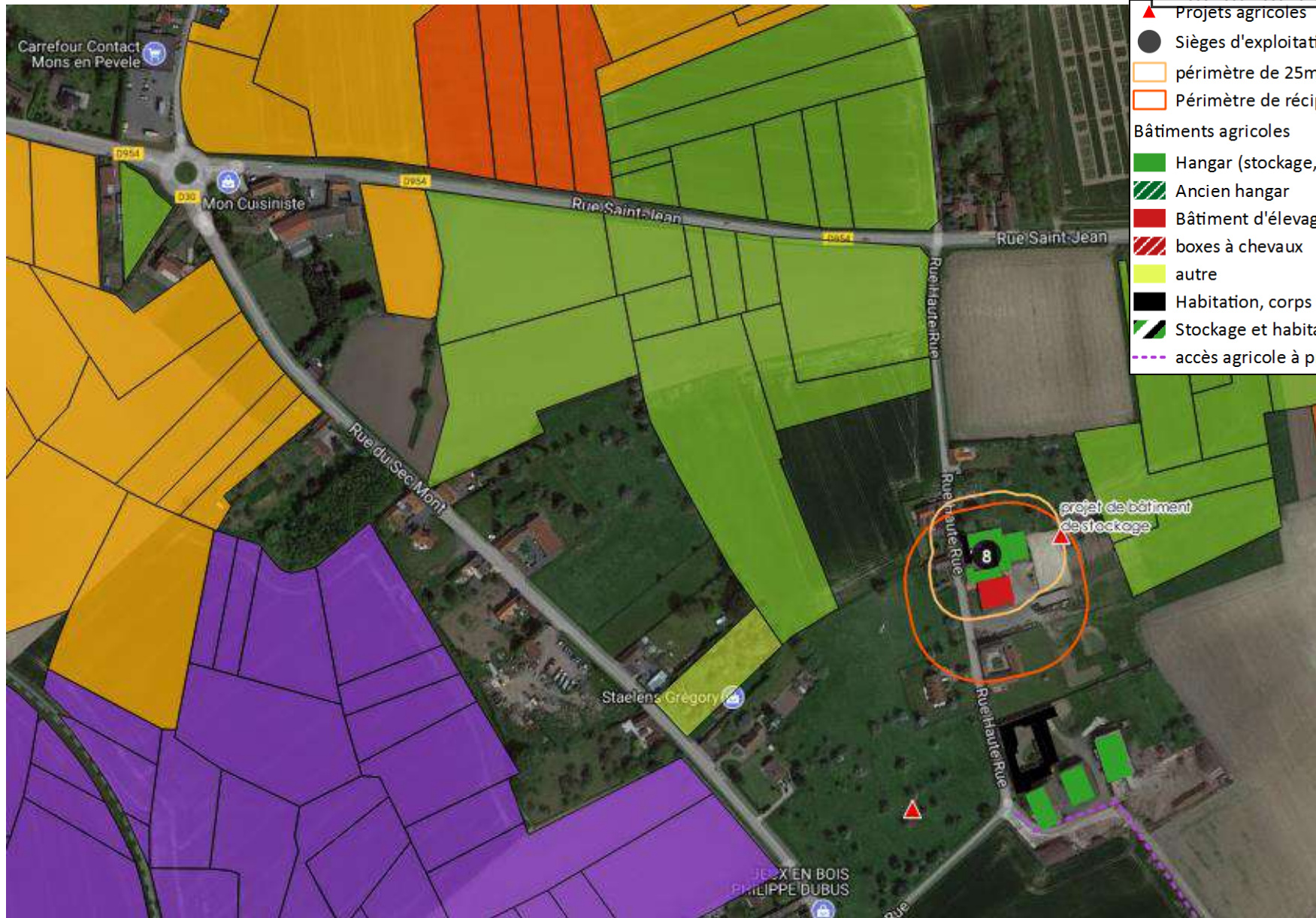
Reçu en préfecture le 29/03/2023

Publié le

ID : 059-200041960-20230329-CC_2023_032-DE



Sec Mont :



- ▲ Projets agricoles
- Sièges d'exploitation
- périmètre de 25m
- Périmètre de réciprocity (50m RSD)
- Bâtiments agricoles**
- Hangar (stockage, paille ou autre)
- ▨ Ancien hangar
- Bâtiment d'élevage
- ▨ boxes à chevaux
- autre
- Habitation, corps de ferme
- ▨ Stockage et habitation
- accès agricole à préserver

La Vincourt :



Limite avec Bersée :



- ▲ Projets agricoles
- Sièges d'exploitation
- périmètre de 25m
- Périmètre de réciprocité (50m RSD)
- Bâtiments agricoles**
- Hangar (stockage, paille ou autre)
- Ancien hangar
- Bâtiment d'élevage
- boxes à chevaux
- autre
- Habitation, corps de ferme
- Stockage et habitation
- accès agricole à préserver

Envoyé en préfecture le 29/03/2023

Reçu en préfecture le 29/03/2023



Publié le

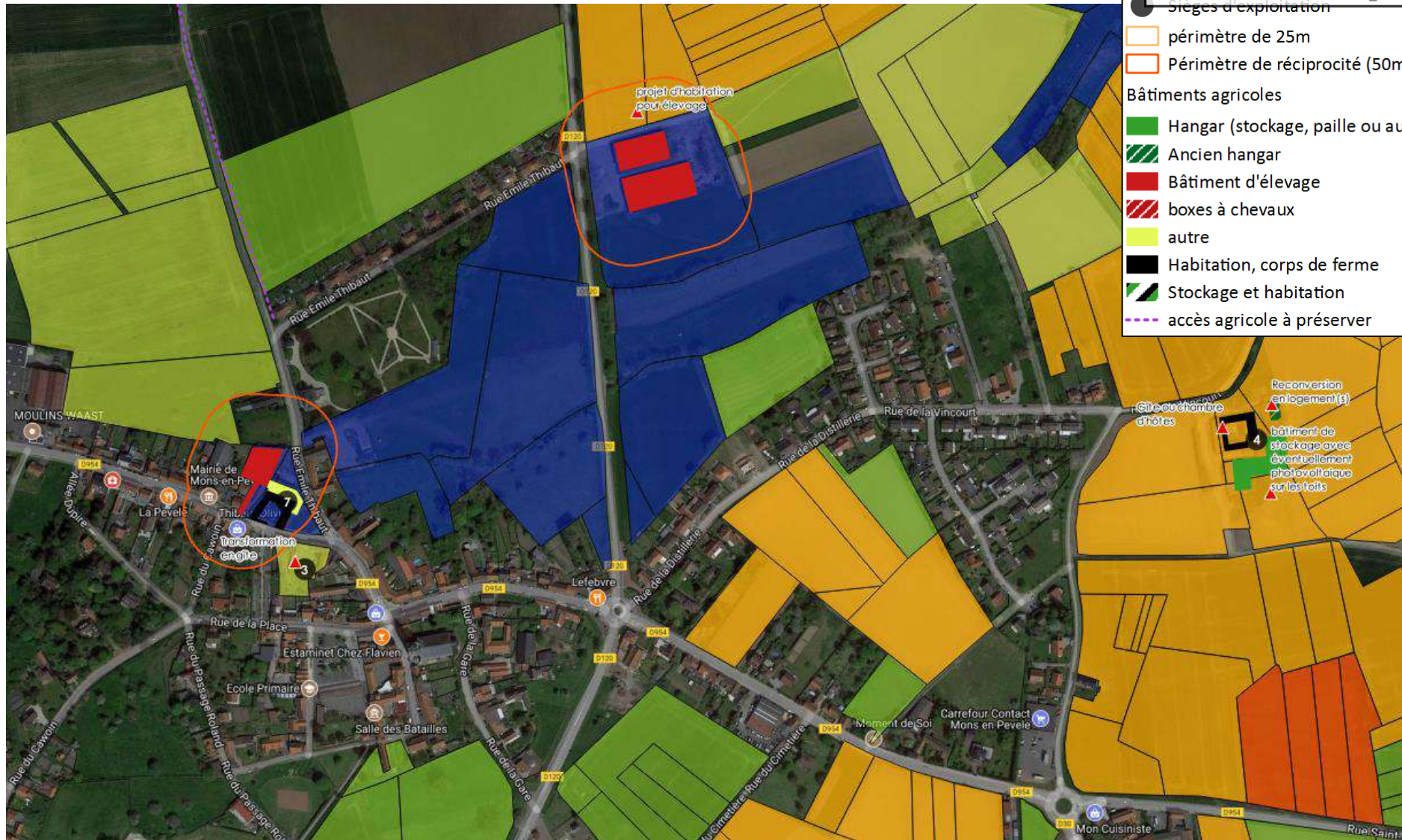
Projets agricoles

ID : 059-200041960-20230329-CC_2023_032-DE

Stages d'exploitation

- périmètre de 25m
- Périmètre de réciprocité (50m RSD)
- Bâtiments agricoles**
- Hangar (stockage, paille ou autre)
- Ancien hangar
- Bâtiment d'élevage
- boxes à chevaux
- autre
- Habitation, corps de ferme
- Stockage et habitation
- accès agricole à préserver

Centre-bourg Est :



Centre-bourg Ouest et sud :



Envoyé en préfecture le 29/03/2023

Reçu en préfecture le 29/03/2023

Publié le

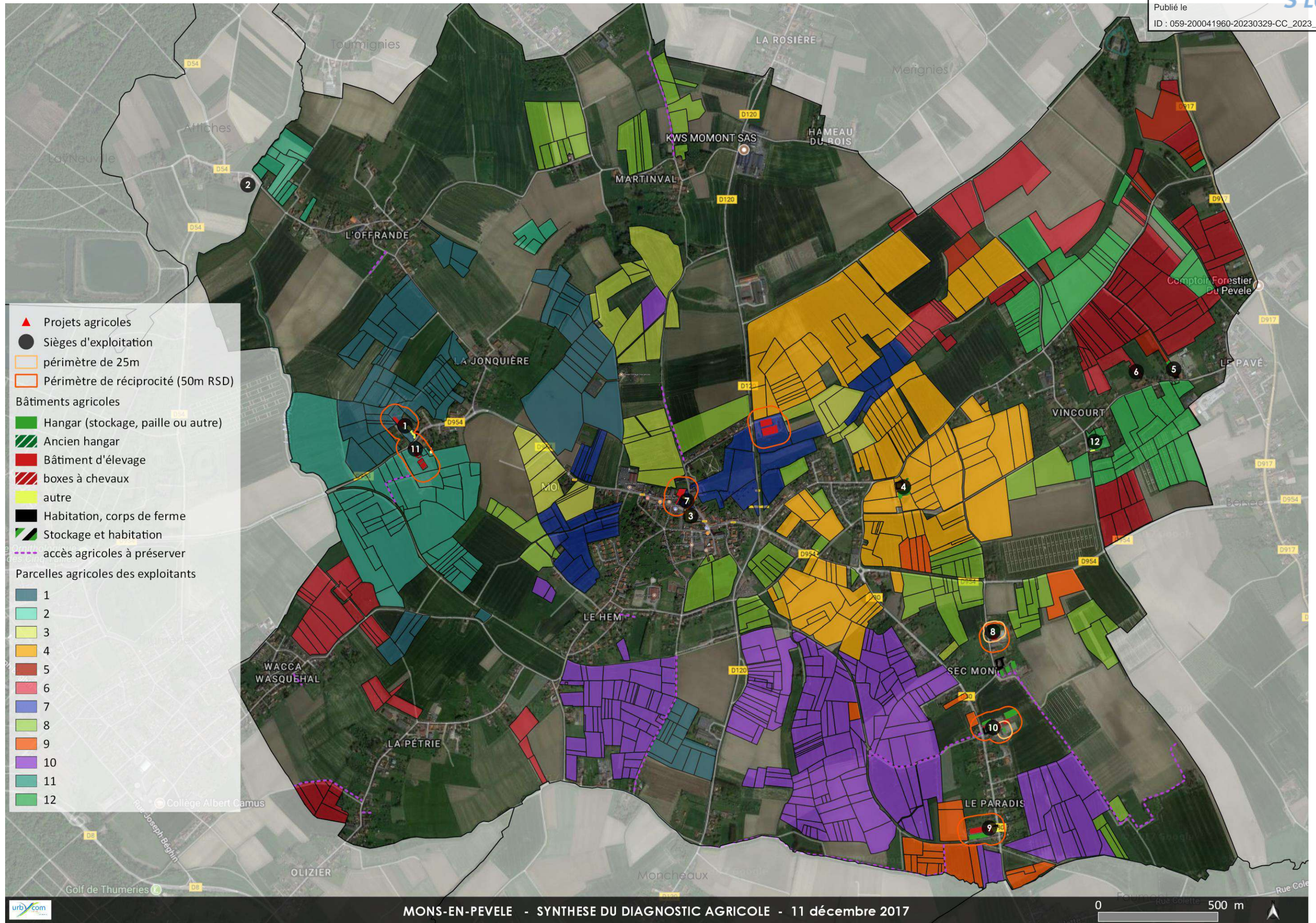
ID : 059-200041960-20230329-CC_2023_032-DE



Martinval :



- ▲ Projets agricoles
- Sièges d'exploitation
- périmètre de 25m
- Périmètre de réciprocité (50m RSD)
- Bâtiments agricoles
 - Hangar (stockage, paille ou autre)
 - ▨ Ancien hangar
 - Bâtiment d'élevage
 - ▨ boxes à chevaux
 - autre
 - Habitation, corps de ferme
 - ▨ Stockage et habitation
- accès agricole à préserver



- ▲ Projets agricoles
- Sièges d'exploitation
- périmètre de 25m
- Périmètre de réciprocité (50m RSD)
- Bâtiments agricoles
 - Hangar (stockage, paille ou autre)
 - Ancien hangar
 - Bâtiment d'élevage
 - boxes à chevaux
 - autre
 - Habitation, corps de ferme
 - Stockage et habitation
- accès agricoles à préserver
- Parcelles agricoles des exploitants
 - 1
 - 2
 - 3
 - 4
 - 5
 - 6
 - 7
 - 8
 - 9
 - 10
 - 11
 - 12