

# LA BIODIVERSITÉ EN PÉVÈLE CAREMBAULT !

## SI PÉVÈLE CAREMBAULT ÉTAIT UN PAPILLON

### Un Grand Mars changeant

*Apatura iris*  
Papillon de grande envergure, le Grand Mars a un dessus très foncé tirant sur le noir orné d'une bande blanche formant presque un V. Ses plantes hôtes sont des saules et des peupliers en régression. Le Grand Mars est ainsi vulnérable au recul des peupliers sauvages autochtones et à l'intensification de la sylviculture. Il est présent dans la majorité des départements de France.



### Un Vulcain

*Vanessa atalanta*  
Très reconnaissable, le Vulcain est un papillon avec le dessus des ailes marron à noir profond agrémenté d'un motif ¼ de cercle orange à rouge vif. Son envergure peut atteindre 64mm. Il fréquente des habitats très variés. Sa plante-hôte larvaire est l'ortie dioïque.

## SI PÉVÈLE CAREMBAULT ÉTAIT UN OISEAU

### Une Hironde de rivage

*Riparia riparia*  
L'Hironde de rivage est la seule hironde à dos brun et est plus petite que sa cousine rustique. Elle doit son nom aux lieux qu'elle habite : les zones humides (rivière, fleuve, falaise côtière, carrière de sable, talus routier). La reproduction est liée à la présence de falaises abruptes et de granulométrie fine. Ces habitats sont fragiles et instables ce qui entraîne d'importantes fluctuations annuelles des effectifs nicheurs en France.



### Une Sarcelle d'hiver

*Anas crecca*  
La Sarcelle est la plus petite espèce de canards de surface. Elle se trouve principalement sur les marécages, lagunes, estuaires et autres étendues d'eau douce à faible courant. Elle a une préférence pour les plans d'eau présentant beaucoup de végétation et un fond vaseux pouvant ainsi pourvoir à son alimentation. La diminution des zones humides, par l'action de l'homme, a provoqué localement une diminution des effectifs.



## SI PÉVÈLE CAREMBAULT ÉTAIT UNE PLANTE COMMUNE

### Une Hépatique des fontaines

*Marchantia polymorpha*  
L'Hépatique des fontaines est une espèce d'hépatiques vivant dans les milieux humides : bord des fossés, fontaine, col rocheux ou caillouteux, plutôt calcaire, et également sur des sols anthropisés au pied de haies dans les villages. Au printemps et en été, cette plante produit des organes sexuels dont la forme évoque un minuscule palmier.



### Le Liseron des champs

*Convolvulus arvensis*  
Le Liseron des champs est une espèce vivace rampante ou grimpante de 20cm à 1m. Son fruit est une capsule glabre et ses fleurs sont hermaphrodites. Sa pollinisation est assurée par les insectes ou par autofécondation. On la retrouve dans les champs, prairies, friches, talus ou encore les bords de cours d'eau.



### Une Cymbalaire des murs

*Cymbalaria muralis*  
Originnaire du sud de l'Europe, la Cymbalaire des murs est une plante vivace. Elle tapisse les murs de pierre en mi-ombrage ou ombragés. On lui prête des vertus médicinales pour le soin de la gale et du scorbut.



## SI PÉVÈLE CAREMBAULT ÉTAIT UN AMPHIBIEN

### Un Triton crêté

*Triturus cristatus*  
Le Triton crêté est une espèce de grande taille. Aquatique durant plusieurs mois autour de la période de reproduction, il est terrestre le reste de l'année, notamment pendant l'hivernation. Il préfère des mares assez grandes et profondes ensoleillées avec beaucoup de végétation. Le Triton crêté est une espèce protégée du fait de sa raréfaction due à l'agriculture intensive, le comblement des mares, la pollution des eaux et l'aménagement routier.



## SI PÉVÈLE CAREMBAULT ÉTAIT UNE PLANTE RARE

### Une Grande utriculaire

*Utricularia australis*  
Plante carnivore, la Grande utriculaire pousse dans les zones humides, notamment les eaux stagnantes peu profondes. Elle fait partie des espèces protégées dans plusieurs régions de France. C'est une petite plante vivace aquatique submergée, non enracinée et donc flottant librement entre deux eaux.



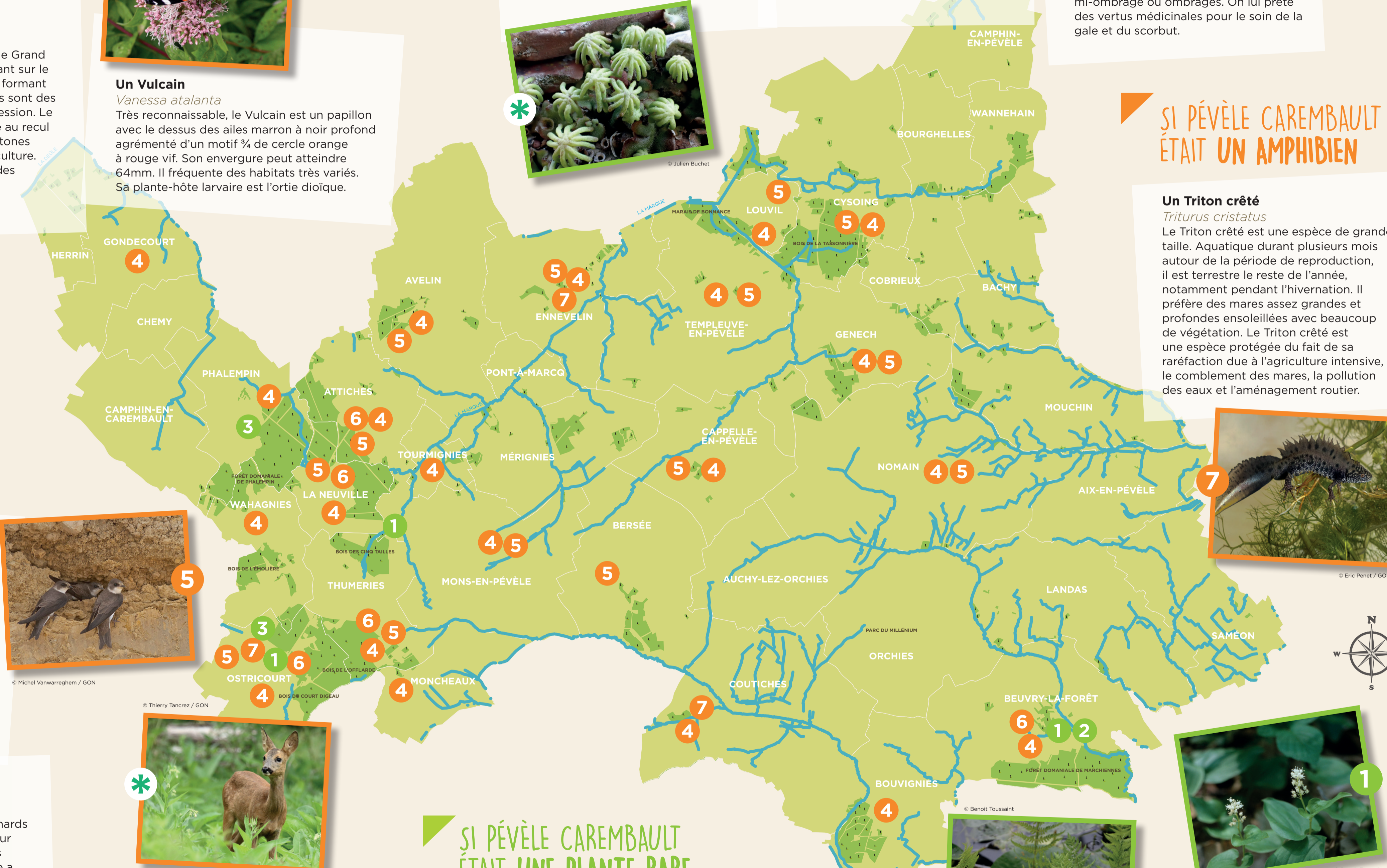
### Une Fougère des marais

*Thelypteris palustris*  
Cette Fougère des marais se trouve, comme son nom l'indique, dans les marais (tourbières, cariçaies et roselières) ainsi que dans les forêts marécageuses. La Fougère des marais bénéficie de mesures de protection dans plusieurs régions de France.



### Un Maianthème à deux feuilles

*Maianthemum bifolium*  
Le Maianthème à deux feuilles est une plante très rustique qui s'épanouit à l'ombre ou mi-ombre dans les sols humifères argileux, acides frais à humide. On la trouve souvent dans des hêtraies-chênaies et chênaies légèrement acides, sur un sol pauvre en nutriments. Sa floraison printanière blanche laisse place à des fruits rouges en automne.



# BILAN DE L'ATLAS DE LA BIODIVERSITÉ 2021-2023

## INFORMATIONS

- Département : Nord
- Territoire : 38 communes / 96 383 habitants
- Superficie : 310,30 km<sup>2</sup>
- 80 km de cours d'eau
- 6 Espaces Naturels du Nord
- 2 Forêts Domaniales

## LES OBJECTIFS DE L'ATLAS DE LA BIODIVERSITÉ

- Recenser les espèces animales et végétales typiques
- Améliorer les connaissances sur la biodiversité locale
- Sensibiliser la population et les acteurs locaux sur la protection de la nature
- Définir les enjeux de conservation et de préservation des espèces
- Restaurer des habitats remarquables de ces espèces

## LE BILAN EN CHIFFRES

### LA FLORE

- 6 859 observations ont été effectuées en une saison d'inventaire
- 890 espèces de plantes vasculaires présentes
- 293 espèces présentes en moyenne par commune
- 47 espèces découvertes
- 50 espèces exotiques envahissantes recensées

### LA FAUNE

- 9 014 observations ont été effectuées en une saison d'inventaire
- 1 400 espèces animales présentes
- 400 espèces découvertes
- 10 espèces exotiques envahissantes recensées

### SENSIBILISATION

- 1 200 élèves ont participé aux inventaires
- 23 sorties nature familiales réalisées avec 428 participants
- 8 cycles de connaissance pour accueillir la biodiversité chez soi organisés avec 96 participants
- 40 agents et élus, de 22 communes ont participé à l'une des 5 formations
- 6 communes ont réalisé un inventaire participatif de la biodiversité
- 4 agriculteurs ont participé à l'Observatoire Agricole de la Biodiversité

L'Atlas de la Biodiversité communautaire de Pévèle Carembault a été financé par l'Office Français de la Biodiversité (OFB). Il a été réalisé en partenariat avec le Groupe ornithologique et naturaliste agrément Hauts-de-France, le Centre permanent d'initiatives pour l'Environnement Chaîne des terroirs, l'association Nord Nature Chico Mendes et le Conservatoire botanique national de Bailleul.

